



ИНФО-бюллетень

Электронное издание для информирования юридических лиц, индивидуальных предпринимателей и населения по наиболее актуальным вопросам гигиены, эпидемиологии, профилактики инфекционных заболеваний и формирования здорового образа жизни



В этом выпуске:

Респираторный этикет	..1
Порядок обработки рук	..1
Стационарные пункты вакцинации	..2
Стоп COVID	..2
Меры предосторожности и правила поведения на льду	..3
Этикет кашля	..3
Уважаемые жители района!	..4
Профилактика ВИЧ-инфекции	..4

РЕСПИРАТОРНЫЙ ЭТИКЕТ. СВОД ПРАВИЛ.

- Используйте одноразовые салфетки при насморке, кашле или чихании.
- Выбрасывайте салфетки сразу после их использования.
- Чихайте и кашляйте в сгиб локтя при отсутствии носового платка.
- Чаше мойте руки с мылом.
- Не трогайте немывтыми руками глаза, нос или рот.
- Избегайте поцелуев, объятий, рукопожатий при встрече.
- Реже притрагивайтесь к перилам, поручням, дверным ручкам.
- Избегайте контактов с чихающими и кашляющими людьми. Держитесь от них на расстоянии.
- Не пользуйтесь чужими столовыми приборами, посудой, полотенцами, телефонами.
- Чаше проветривайте помещение, проводите влажную уборку, увлажняйте воздух в помещении любыми доступными способами.

СОБЛЮДАЯ ПРАВИЛА, ВЫ ЗАЩИТИТЕ СЕБЯ И СВОИХ БЛИЗКИХ, КОЛЛЕГ ПО РАБОТЕ ОТ ИНФЕКЦИОННОГО ЗАБОЛЕВАНИЯ И ВОЗМОЖНЫХ ОСЛОЖНЕНИЙ!

Порядок обработки рук



Вакцинация является самым мощным оружием в борьбе с COVID-19, это эффективный способ остановить распространение новых штаммов коронавируса. Вакцинация необходима, поскольку она уменьшает вероятность тяжелой формы заболевания и снижает скорость передачи вируса.

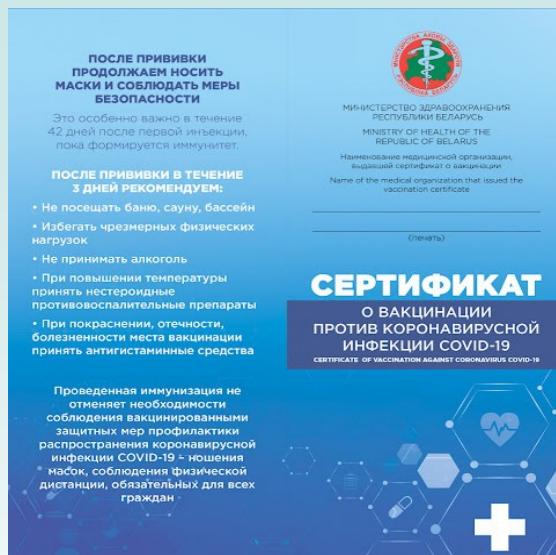
Напоминаем, что в Слонимском районе имеется 4 стационарных пункта вакцинации:

1. Городская поликлиника
УЗ "Слонимская ЦРБ" (ул. Коссовский тр-т, 99)
2. районная поликлиника
УЗ "Слонимская ЦРБ" (ул. Войкова, 51А)
3. "Жировичская амбулатория"
УЗ "Слонимская ЦРБ" (аг. Жировичи, ул. Лесная, 4)
4. Прививочный пункт магазин "Евроопт" (ул. Ершова, 58).

Вакцинируйтесь! Будьте ответственны не только за себя, но и за окружающих Вас людей! Вакцинация от коронавируса, проведенная в нерастянутые сроки, поможет справиться с пандемией коронавируса и сделать ситуацию управляемой. Важно в кратчайшие сроки сформировать иммунную прослойку среди населения и удержать ее на том уровне, на котором она должна быть. Безусловно, решение о прививке каждый человек принимает сам или вместе с лечащим врачом, исходя из имеющихся заболеваний и текущего состояния здоровья. Однако для большинства граждан вакцинация остается наиболее эффективным способом защиты себя и окружающих коронавирусом. И только понимание этого факта позволит нам успешно одолеть COVID-19 и вернуться к обычной жизни.

Защитите себя и своих близких! Сделайте прививку! Помогите остановить коронавирусную инфекцию. Здоровья вам и вашим близким.

Главный врач Д.Г. Дервоедов



ГУ «Слонимский зональный центр гигиены и эпидемиологии»

ПРАВИЛА ИСПОЛЬЗОВАНИЯ МАСКИ:

1. Использовать не более двух часов;
2. Маска должна закрывать рот, нос и подбородок;
3. Не касаться закрепленной маски;
4. Мыть руки после прикосновения к использованной маске;
5. Не использовать одноразовую маску повторно;
6. Утилизировать маску после использования.

Ведите здоровый образ жизни.

Соблюдайте дистанцию – когда человек чихает или кашляет, с каплями слюны вирус разлетается на расстояние до 1,5 м

Мойте руки 20 секунд – коронавирус заключен в липидную оболочку, а мыло из-за химической структуры ее растворяет или используйте антисептические средства на спиртовой основе.

Соблюдайте чистоту – проветривайте помещение, проводите влажную уборку, обрабатывайте поверхности: дверные ручки, предметы мебели, телефонные аппараты, пульты управления, компьютерные клавиатуры, мышки, гаджеты, санитарно-техническое оборудование.

Носите маску – она задержит капли, которые образуются при кашле и чихании и содержат вирусы и бактерии.

В СЛОНИМСКОМ РАЙОНЕ ПУНКТЫ ВАКЦИНАЦИИ:

Слонимская городская поликлиника (ул. Коссовский тракт, 99);
Слонимская районная поликлиника (ул. Войкова, 51А);
Жировичская амбулатория (аг. Жировичи, ул. Лесная, 4);
Прививочный пункт магазин «Евроопт» (ул. Ершова, 58)

Вакцинируйтесь – это мощное оружие в борьбе с COVID-19
СТОП COVID – ОСТАНОВИМ ВМЕСТЕ!



Как поддерживать личную гигиену: ЭТИКЕТ КАШЛЯ



В общественных местах большим с кашлем рекомендуется носить медицинские маски



Прикрывайте рот и нос платком или салфеткой при кашле или чихании



Приучайтесь кашлять в локтевой сгиб при отсутствии платка или салфетки



Выбрасывайте использованные платки или салфетки в корзину для мусора



Мойте руки с мылом, используйте средство для очистки рук на спиртовой основе

Скажи: «ДА—ЗДОРОВОМУ ОБРАЗУ ЖИЗНИ!»

МЕРЫ ПРЕДОСТОРОЖНОСТИ И ПРАВИЛА ПОВЕДЕНИЯ НА ЛЬДУ



Опасно выходить на лед в одиночку!



Внимание!
В таких местах под снегом могут быть глубокие трещины и разломы.



Если под вами затрещал лед и появились трещины не пугайтесь и не бегите от опасности! Плавно ложитесь на лед и перекачивайтесь в безопасное место!



Будьте осторожны!
Под снегом могут быть полыньи, трещины или лунки!



Осторожно!
В этих местах даже в сильный мороз тонкий лед!



Помните!
Быстрое оказание помощи попавшему в беду возможно только в зоне разрешенного перехода!

Уважаемые жители района!

ГУ «Слонимский зональный центр гигиены и эпидемиологии» напоминает Вам о требованиях, которые необходимо соблюдать на своих подворьях и территориях, прилегающих к домовладениям:

- регулярно поддерживайте порядок на уличной территории, прилегающей к Вашему домовладению по всему периметру застройки.

ЗАПРЕЩАЕТСЯ

- размещать отходы в неустановленных местах;
- сливать жидкие отходы на землю, в водные объекты, ливневую канализацию;
- складировать и хранить более **72** часов на территориях, прилегающих к земельным участкам, в том числе проезжей части улицы, дрова, торф, уголь, песок, строительные материалы и строительный мусор.



ВИЧ: КАК СДЕЛАТЬ ТАК, ЧТОБЫ ЕГО НЕ БЫЛО

ПОМНИТЕ О ПУТЯХ ПЕРЕДАЧИ:

-  **ЧЕРЕЗ КРОВЬ**
-  **ОТ МАТЕРИ РЕБЕНКУ**
-  **ПРИ НЕЗАЩИЩЕННОМ СЕКСУАЛЬНОМ КОНТАКТЕ**

СОБЛЮДАЙТЕ ВАЖНЕЙШИЕ МЕРЫ ПРОФИЛАКТИКИ ВИЧ:

- сохраняйте верность партнеру и не допускайте случайных половых связей
- всегда используйте презерватив
- не употребляйте наркотики
- не наносите татуировки, не делайте пирсинга вне специализированных учреждений
- пользуйтесь только индивидуальными предметами личной гигиены

РЕГУЛЯРНО ПРОХОДИТЕ ТЕСТИРОВАНИЕ НА ВИЧ

Где? В любом учреждении здравоохранения по месту жительства, в кабинетах психосоциального консультирования и Центрах профилактики и борьбы со СПИДом

Когда? Важно пройти тестирование, если

- у вас в жизни были ситуации, когда повышен риск заражения ВИЧ
- вы планируете иметь детей или уже беременны

Как? Тестирование на ВИЧ проводится бесплатно и, при желании, анонимно

ВАЖНО!
Эксперты рекомендуют регулярно проходить тестирование каждому из нас. Желательно делать это ежегодно.

ГУ «Слонимский зональный центр гигиены и эпидемиологии»

Адрес: 231800 г. Слоним пл. Ленина, 6 Телефон: 8(01562)50094

УНП 500041090 ОКПО 05564859 РКЦ № 27 в г.

Слониме филиал ОАО «Белагропромбанк» Гродненское областное управление

Р/с ВУ43ВАРВ36325010000740000000 (внебюджет)

ВУ55ВАРВ36045010000940000000 (бюджет)

БИК ВАРВВУ24457



ПРЕДЛАГАЕМ УСЛУГИ ПО УНИЧТОЖЕНИЮ ГРЫЗУНОВ

ПРЕДЛАГАЕМ УСЛУГИ ПО УНИЧТОЖЕНИЮ НАСЕКОМЫХ
(УНИЧТОЖЕНИЕ НАСЕКОМЫХ, КЛЕЩЕЙ НА ОТКРЫТЫХ ТЕРРИТОРИЯХ)



ПРОВОДИМ РАБОТЫ ПО **ДЕЗИНФЕКЦИИ И СТЕРИЛИЗАЦИИ** (ОФОРМЛЕНИЕ САНИТАРНЫХ ПАСПОРТОВ, ДЕЗИНФЕКЦИЯ ТРАНСПОРТА, ПРОФИЛАКТИКА И ЗАКЛЮЧИТЕЛЬНАЯ ДЕЗИНФЕКЦИЯ ПОМЕЩЕНИЙ, КАМЕРНАЯ ДЕЗИНФЕКЦИЯ ПОСТЕЛЬНОГО БЕЛЬЯ, ВЕЩЕЙ)

ПРОДАЖА ЯДОПРИМАНОК, СРЕДСТВ ДЛЯ УНИЧТОЖЕНИЯ НАСЕКОМЫХ